



**Überdachung Tramhaltestellen Bellevue, Zürich**

## Bellevue Zürich – eine Herausforderung

Während der fünfwöchigen tramlosen Sommerferienpause wurden am Bellevue in Zürich umfangreiche Umbau- und Sanierungsarbeiten ausgeführt. Diese umfassten neben dem Totalumbau des Tramknotenpunkts am Bellevue und den Sanierungsarbeiten an der Quaibrücke auch den Neubau der beiden Tramhaltestellen an der Rämistrasse und an der Theaterstrasse.

Für die anspruchsvolle Erstellung der Überdachung der Tramhaltestellen am Bellevue hat die Stadt Zürich folgende Firmen beauftragt. Die Stahlkonstruktion wurde von der Schneider Stahlbau AG, Jona ausgeführt. Die Lerch AG Bau-

unternehmung war zuständig für die konischen, windschiefen und voutenförmigen Betonuntersichten. Aufgrund des gedrängten Bauprogramms wurden die Untersichtsschalungen durch unsere Zimmerei vorfabriziert. Nach der Montage des Stahlbaus erstellten wir den Schaltungstisch, auf welchen die vorfabrizierten Untersichtselemente versetzt wurden. Daraufhin wurde die Bewehrung verlegt, welche an die Stahlkonstruktion aufgehängt werden musste. Die kritischste Arbeit war jedoch das Betonieren, nicht der Arbeit wegen, sondern aufgrund des Umstands, dass in dieser Zeit die Temperaturen weit über 30° C lagen. Dadurch war es unausweichlich, das Betonieren in die Nacht zu verlegen. Trotzdem mussten wir den Beton noch bei sehr heissen Temperaturen einbringen. Mit ungewöhnlichen Massnahmen konnten die beiden Dächer jedoch zur besten Zufriedenheit des Auftraggebers erstellt werden.

An dieser Stelle möchten wir all unseren Mitarbeitenden für ihren grossen Einsatz danken. Ebenfalls ein grosser Dank gebührt der Bauherrschaft und der sehr kooperativen Bauleitung.



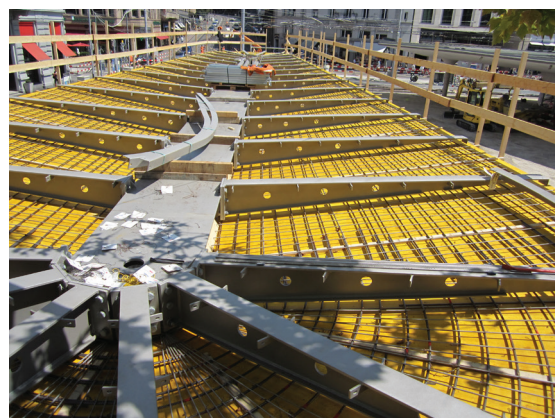
**Roger Manetsch**  
Eidg. dipl. Baumeister  
Bauführer

### BAU-FACTS

- Bauherr**  
Stadt Zürich, Tiefbauamt  
Reto Kienberger
- Bauleitung**  
Locher Ingenieure, Zürich  
Patrick Vogelsanger
- Bauführer**  
Roger Manetsch
- Polier**  
Lars Moser



Bild oben: Schalung von unten / Bild unten: ausgeschaltete Untersicht



Bewehrung

